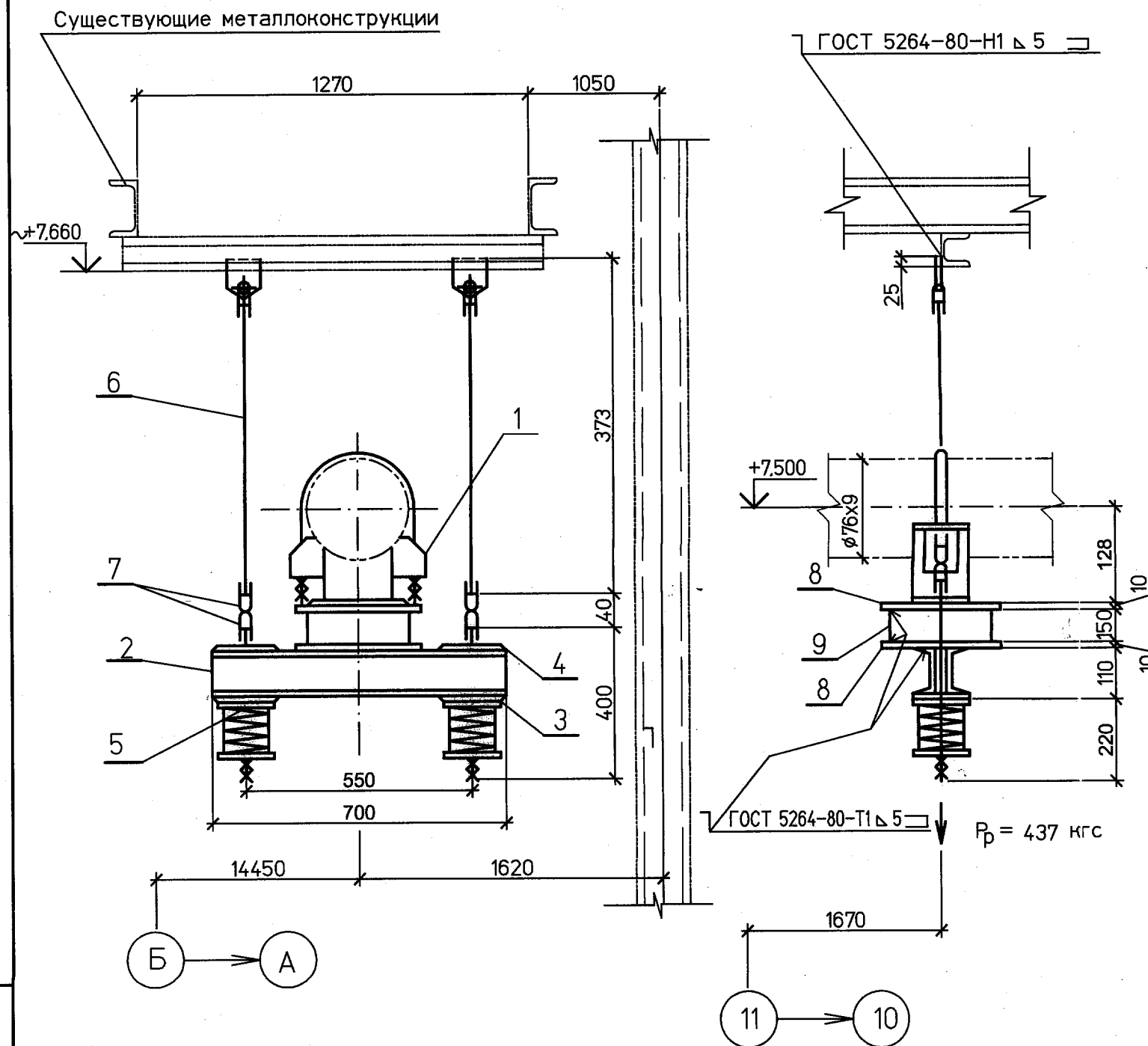


Спецификация деталей

Поз	Обозначение	Наименование	Кол.	Материал	Масса, кг		Примечание
					ед.	общ.	
1	02 ОСТ 108.275.29-80	Опора 76	1	Сборный	1,7	1,7	
2	ГОСТ 8240-97	Швеллер 10У L=700	2	Ст3пс6 ГОСТ 535-2005	6,0	12,0	
3	01 ОСТ 108.275.61-80	Плита опорная	2	Ст3сп5 ГОСТ 14637-89	1,1	2,2	
4	ГОСТ 19903-74	Лист Б-ПН-0 10x120x120	2	Ст3сп5 ГОСТ 14637-89	1,1	2,2	
5	03 ОСТ 108.275.60-80	Блок пружинный опорный	2	Сборный	13,5	27,0	тягу обрезать на монтаже
6	03 ОСТ 108.632.01-80	Тяга с проушиной	2	Сборный	2,3	4,6	
7	03 ОСТ 108.643.01-80	Ушко	4	20 ГОСТ1050-88	0,28	1,12	
8	ГОСТ 19903-74	Лист Б-ПН-0 10x130x140	2	Ст3сп5 ГОСТ 14637-89	1,43	2,86	
9	ГОСТ 10704-91	Труба Т 76x9 L=150	1	В20 ГОСТ 10705-80	2,3	2,3	
	ГОСТ 9467-75	Наплавленный металл		Э42А		0,3	

ИТОГО: 55,7 кг



1 Монтажный чертеж трубопровода № 038R1A-00UНJ-0005-TD л.2.3

ХАРАКТЕРИСТИКИ ПРУЖИНЫ

ТАБЛИЧНЫЕ ДАННЫЕ											
Допускаемая рабочая нагрузка Р _{макс} , кгс	Прогиб при допускаемой раб.нагр Л _{макс} , мм	Высота пружины в своб. сост. Н _{св} , мм	Высота пружины Н _{уст} , мм	Нагрузка на пружину Р _{уст} , кгс	Высота пружины Н _{раб} , мм	Нагрузка на пружину Р _{раб} , кгс	Высота пружины Н _{хол} , мм	Нагрузка на пружину Р _{хол} , кгс	Высота пружины Н _г , мм	Нагрузка на пружину Р _г , кгс	Нагрузка на несущие конструкции Р _{констр} , кгс
534	70	166	136	226	137	219	136	226	-	226	678

Настоящая проектная документация не может быть полностью или частично тиражирована и использована без разрешения организации-разработчика

038R1A-00UНJ-0005-TD

ЗАО "Саровская генерирующая компания".

Изм.	Кол.уч.	Лист	№ док.	Подп.	Дата	Капитальный ремонт главных паропроводов т.г. ст.№6,7 и коллектора пара 9,8МПа, t=540°С.	Стадия	Лист	Листов
							р	20	
Н. контр.	Михеев					Паропровод 9,8 МПа, 540°С к т.а.№7 (III этап).			
Нач. сект.	Шкитилева					Подвеска пружинная 9			
Проверил	Киселева								
Разработал	Костычева								



Формат А3

Файл: